

инв. № 00000011

РОССИЙСКАЯ ФЕДЕРАЦИЯ

проходная

ДФГУП Благовещенсктехинвентаризация

бюро технической инвентаризации

ТЕХНИЧЕСКИЙ ПАСПОРТ

на здание проходной лит А 8
(назначение нежилого строения)

II. Заселенность земельного участка — кв. м

Планируемые участки					Исходящие данные		
№	Фактически	Земельный	Земельный	Земельный	Вид	Вид	Вид

III. Благоустройство двора — кв. м

Район	Двор	Двор	Двор	Двор	Двор	Двор	Двор

район _____

город (ноэ.) Благовещенск

улица (пер.) Мечникова, 103

квартал № 286

инвентаризационный № 5114 / А 8

1238

Фонд _____

[illegible]

II. Экспликация земельного участка — кв. м

[illegible]

III. Благоустройство здания — кв. м

[illegible]

IV. Общие сведения

Назначение проходная

Использование

Количество мест (мощность) _____

a) _____

6) _____

B) _____

V. Исчисление площадей и объемов здания, его частей (подвалов, пристроек и т. п.)

[illegible]

VI. Описание конструктивных элементов здания и определение износа

Литера А8 Год постройки 1985 Число этажей одн
 Группа капитальности _____ Вид внутренней отделки пуготал

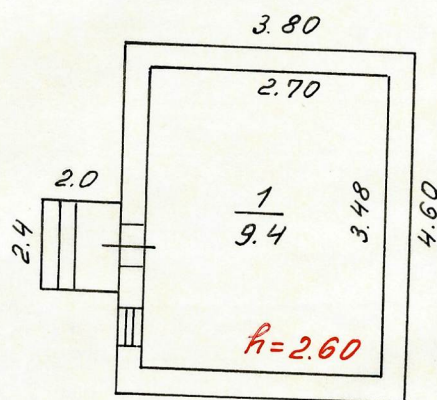
№ п.п.	Наименование конструктивных элементов	Описание конструктивных элементов (материал, конструкция, отделка и прочее)	Техническое состояние (осадки, трещины, гниль и т. п.)	Удельный вес по таблице	Поправки к удельному весу в проц.	Удельный вес конструктивного элем. с поправ.	Износ в проц.	Прог. износа к строен. гр. 7 х гр. 8 100	Тек. изм.	
									Износ в пр.	
									элемента	к строению
1	2	3	4	5	6	7	8	9	10	11
1	Фундаменты	<u>бетонные</u> <u>цементные</u>		4	1	4	20	0,8		
2	а) стены и их наружная отделка	<u>кирпичное</u>		20	1	20	20	4,0		
	б) перегородки	<u>г</u>								
3	перекрытия	Чердачное	<u>пл/бетонное</u> <u>плитное</u>	12	1	12	20	2,4		
		Междуэтажн.								
		Надподвальн.								
4	Крыша	<u>совмещенная</u> <u>рубероидная</u>		15	1	15	20	3,0		
5	Полы	<u>бетонное</u>		9	1	9	30	2,7		
6	проемы	оконные	<u>двояное</u> <u>шторное</u>	11	1	11	30	3,3		
		дверные	<u>простое</u>							
7	Внутренняя отделка	<u>штукатурка</u> <u>с побелкой</u> <u>масляная окраска</u>		6	1	6	30	1,8		
8	Сан. и электротехн. устройства	<u>отопление центр.</u> <u>водоснабжение</u> <u>канализация</u> <u>электроосвещение</u>		18	1	18	20	3,6		
9	Прочие работы	<u>прочие</u>		5	1	5	30	1,5		

Прог. износа, приведенный к 100 по формуле: $\frac{\text{прог. износа (гр. 9)} \times 100}{\text{удельный вес (гр. 7)}}$ равно 100 23.1

23%

Постажный план строения литер «А»

в гор. Благовещенске улица Менчистая № 103



лит А 8
 $H=2.90$

План составил 27 12 2002.

Техник Нимов -

Проверил ст. техник Косицына

Директор ДФГУП «Благовещенск-
технизентаризация» Колошников

Площадь по внутреннему обмеру (в квадратных метрах)																				
Дата записи	Литера по плану	Этажи и комнаты взаимозависимых	№ пом., кварт.	№ контуров, в том числе по плану строения	Назначение частей помеще- ний: жилая комната, контор- ское помещение, классная комната, больничная палата, кухня, прихожая, ванная, магазин, складское и т. д.	в том числе											общая площадь	Высота помещений по внутреннему об- меру в метрах от пола до потолка		
						8	9	10	11	12	13	14	15	16	17	18			19	20
						предназ. под учрежден. кон- торского типа	жилая	предназ. под школьные помещения	предназ. под прочие учебн. научные учреж.	предназ. под прочие культ. просвет. учреж.	предназ. под лекцион.-санат. учреждения	предназ. под коммун.-быт. учреж. и пред.	предназ. под торговые по- мещения	предназ. под складские помещения	предназ. под предприятн. производства	под гараж	подсобная площадь	прочие площади		
2003.08	I	1		1	проходная	9,4											9,4			2,60
					итого	9,4											9,4			

IX. Техническое описание пристроек и других частей здания

Наименование конструктивных элементов	литера ____	Удел. вес по таблице	Поправки	Удел. вес с поправк.	литера ____	Удел. вес по таблице	Поправки	Удел. вес с поправк.	литера ____	Удел. вес по таблице	Поправки	Удел. вес с поправк.
Фундаменты												
Стены и перегородки												
Перекрытия												
Крыша												
Полы												
Проемы												
Отделочные работы												
Электроосвещение												
Прочие работы												
Итого		100	х			100	х			100	х	

Наименование конструктивных элементов	литера ____	Удел. вес по таблице	Поправки	Удел. вес с поправк.	литера ____	Удел. вес по таблице	Поправки	Удел. вес с поправк.	литера ____	Удел. вес по таблице	Поправки	Удел. вес с поправк.
Фундаменты												
Стены и перегородки												
Перекрытия												
Крыша												
Полы												
Проемы												
Отделочные работы												
Электроосвещение												
Прочие работы												
Итого		100	Х			100	Х			100	Х	

X. Исчисление восстановительной и действительной стоимости здания и его частей

[illegible]

XI. Техническое описание служебных построек

Наименование конструктивных элементов	литера Н равно	Удел. вес по таблице	Поправки	Удел. вес с поправк.	литера Н равно	Удел. вес по таблице	Поправки	Удел. вес с поправк.	литера Н равно	Удел. вес по таблице	Поправки	Удел. вес с поправк.
Фундаменты												
Стены и перегородки												
Перекрытия												
Крыши												
Полы												
Проемы												
Отделочные работы												
Электроосвещение												
Прочие работы												
Итого												
Формулы для подсчета площади, объема		100	х			100	х			100	х	

Наименование конструктивных элементов	литера Н равно	Удел. вес по таблице	Поправки	Удел. вес с поправк.	литера Н равно	Удел. вес по таблице	Поправки	Удел. вес с поправк.	литера Н равно	Удел. вес по таблице	Поправки	Удел. вес с поправк.
Фундаменты												
Стены и перегородки												
Перекрытия												
Крыши												
Полы												
Проемы												
Отделочные работы												
Электроосвещение												
Прочие работы												
Итого												
Формулы для подсчета площади, объема		100	Х			100	Х			100	Х	

XII. Исчисление стоимости служебных построек

[illegible]

ХІІІ. Ограждения и сооружения (замощения) на участке

Литера	Наименование ограждений и сооружений	Материал, конструкция	Размеры		Площадь, м кв.	№ сборник.	№ таблицы	Измеритель	Стоимость изм. по таблице	Восстановительная стоимость в рублях	Процент износа	Действительная стоимость в рублях
			длина, м	ширина, м высота								

ХІV. Общая стоимость (в руб.)

В ценах какого года	Основные строения		Служебные постройки		Сооружения		Всего	
	восстанови- тельная	действи- тельная	восстанови- тельная	действи- тельная	восстанови- тельная	действи- тельная	восстанови- тельная	действи- тельная
1999							19932	15348

«14» января 20 03 г.
«28» 01 20 03 г.
«28» 01 20 03 г.

исполнит: Никитин
проверил: Дупинцева
начальник бюро: Колосова

ХV. Отметки о последующих обследованиях

Дата обследования	«___» _____ 20 __ г.	«___» _____ 20 __ г.	«___» _____ 20 __ г.
Обследовал			
Проверил			
Начальник бюро			